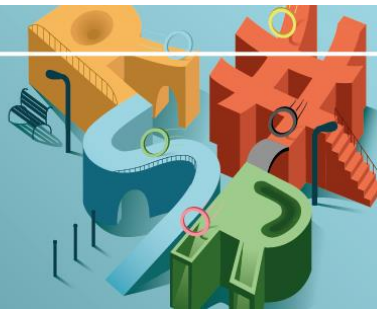


# RENNES SUR ROULETTES

08 JUN  
09 2024



## REGLEMENT AIRE DE PRATIQUE

- . Porter un casque (protections recommandées) sur l'aire de pratique
- . Être muni d'une autorisation parentale (obligatoire) pour les mineurs ou présence parentale
  - . Respecter l'organisation, les pratiquants ainsi que les horaires
  - . Être conscient des risques encourus par sa propre pratique et décharge l'organisation de toute responsabilité en cas d'accident, par rapport aux éventuelles prises de risques liés à son niveau.
- . Être apte à la pratique sans aucune contre-indication médicale.

**TOUTE PERSONNE NE RESPECTANT PAS LES POINTS CI-DESSUS  
POURRA ÊTRE EXCLUE DE L'AIRE DE PRATIQUE  
SANS PREAVIS**

### LA LECTURE DU PRESENT REGLEMENT VAUT POUR ACCEPTATION

et permet la délivrance d'un bracelet d'accès à l'aire de pratique

Pour les novices / débutants, encadrement fédéral possible

## - HORAIRES D'ACCES -

**Samedi de 14H à 21H / Dimanche de 10H à 18H**

***Droit à l'image** : Chaque participant autorise, sans contrepartie, l'organisateur à utiliser les photos réalisées lors de l'évènement sur lesquelles il pourrait apparaître, et ce pour les besoins de ses différentes publications.*

[contact@rennessurroulettes.com](mailto:contact@rennessurroulettes.com) # <http://www.renessurroulettes.com>